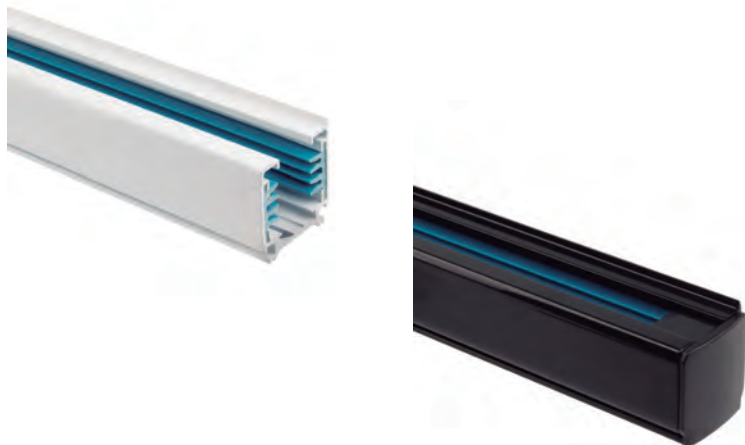


FICHA TÉCNICA

Carril Trifásico para Focos LED 2 Metros

FT-4820

FILUX



Carril Trifásico para Focos LED 2 Metros

El Carril Trifásico FT-4820 para Focos LED de 2 metros es un sistema sencillo y cómodo que te permitirá mover la luminaria en función de las necesidades de cada momento y te permite instalar focos LED y desplazarlos fácilmente en horizontal y vertical, pared o techo. Puede instalarse en suspensión con el kit de suspensión para carriles

The FT-4820 Three-Phase 2-meters LED Track Light is a simple and comfortable system that allows you to move the luminaire according to the needs of each moment and allows you to install LED spotlights and easily move them horizontally and vertically, wall or ceiling. Can be installed in suspension with the suspension kit for rails

MODELOS-MODELS

COLOR COLOR

F4821	Blanco-white
F4822	Negro-black

DETALLES

Fabricado en extrusión de aluminio cuenta con cuatro conductores eléctricos de cobre, tres fases más neutro, que permiten realizar tres encendidos independientes sobre el mismo carril. Soporta potencia máxima de 2.000 vatios que será más que suficiente para los focos que podamos necesitar.

- Garantía de 2 años

DETAILS

Manufactured in aluminum extrusion has four electric conductors copper, three phases more neutral, that allow to make three independent lighted on the same lane. It supports maximum power of 2,000 watts which will be more than enough for the bulbs we may need.

- 2 year warranty.